

LED-LINE profili led per tagli di luce

PROFILI IN ALLUMINIO PER LED

ISOGESSO SRL

LED-LINE

Profili led per tagli di luce su controsoffitti e pareti in cartongesso

LED-LINE è una proposta studiata appositamente per creare tagli luce su controsoffitti, pareti e contropareti in cartongesso o gessofibra.

Si tratta di una lastra di cartongesso abbinata ad uno speciale profilo in alluminio, che funge da dissipatore per l'inserimento di strip led, compreso un diffusore in policarbonato opaco che copre interamente il bordo del profilo stesso.

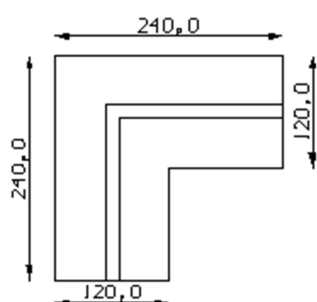
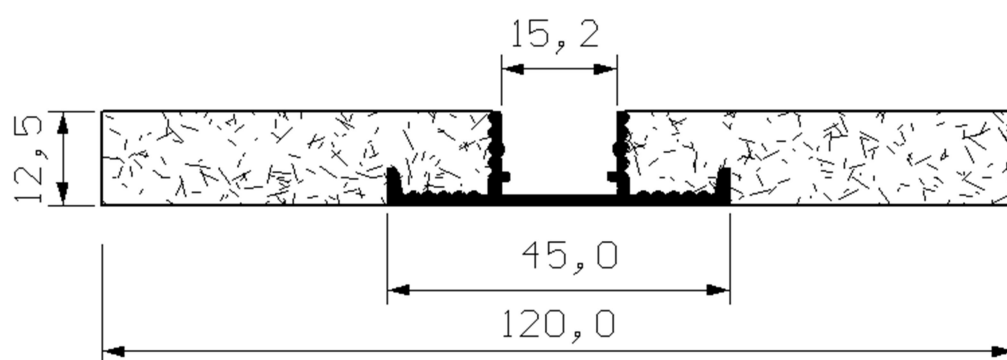
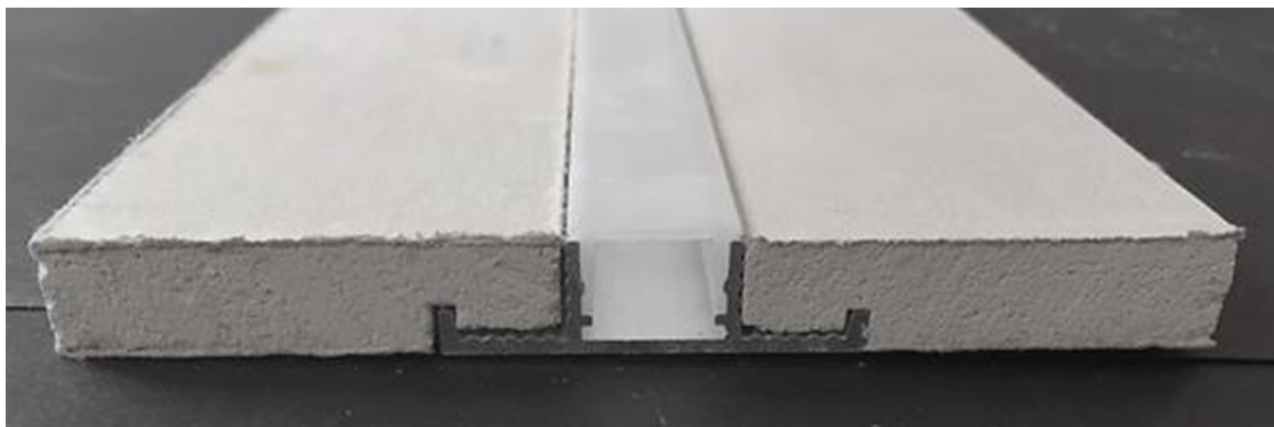
I prodotti **LED-LINE** sono interamente realizzati nei ns. laboratori grazie alla decennale esperienza nella lavorazione del cartongesso e del fibrogesso.

Installare **LED-LINE** è molto semplice, lo speciale profilo in alluminio, studiato e assemblato da noi, grazie alla sua forma e superficie maggiorata, permette tranquillamente l'utilizzo di strip led con potenza di 35 W/m mantenendo un ampio margine di sicurezza sulla dissipazione del calore sviluppato dai led; la potenza può essere aumentata utilizzando strip led di media/alta qualità. **LED-LINE** garantisce una qualità estetica finale ottima, è studiato anche per la realizzazione di incroci ed angoli.

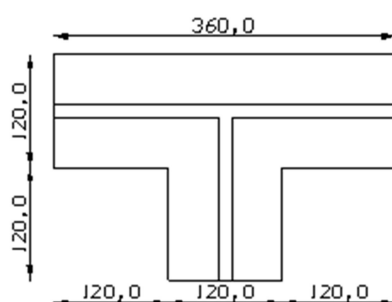
La planarità degli elementi e l'altezza compresa nello spessore della lastra permette il montaggio su strutture già esistenti evitando interventi e interruzioni della struttura già esistente.

La nostra flessibilità di lavorazione ci permette di studiare e proporre anche soluzioni alternative alla proposta standard in base alle esigenze del Cliente.

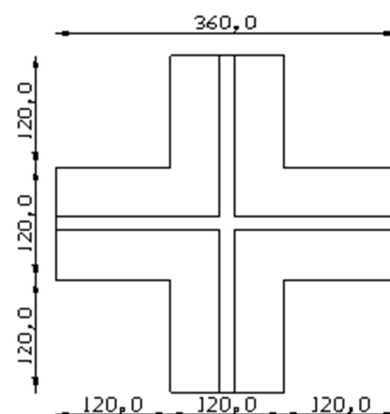
Specifiche tecniche



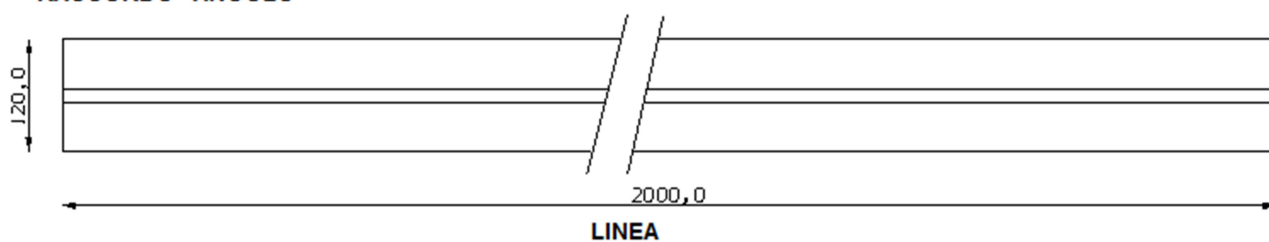
RACCORDO "ANGOLO"



RACCORDO "T"



RACCORDO "INCROCIO"



LINEA



Alcuni vantaggi di **LED-LINE**

- Facilità di installazione.
- Lunghezza tagliabile a misura.
- Angoli e incroci già pronti.
- Spessore complanare alla superficie.
- Possibilità di avere lastre di diversi materiali.
- Utilizzo su controsoffitti, pareti e contropareti
- Profilo in alluminio ad alto potere dissipatore di calore.
- Soluzioni su misura.

Consigli per l'installazione

Il profilo **LED-LINE** è costituito da due listelli di cartongesso incollati e assemblati a un profilo estruso di alluminio, pertanto va maneggiato con cura.

Nel montaggio, sia esso a parete o a controsoffitto, per conferire una resistenza meccanica **LED-LINE** deve essere fissato alla struttura metallica posizionata sopra le lastre, che dovrà avere al massimo un interasse di mm. 500.

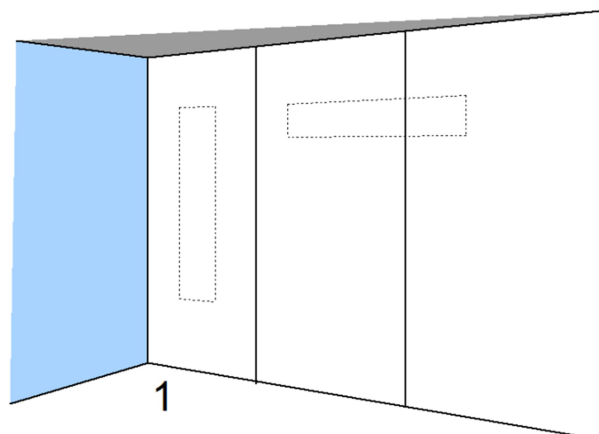
Dopo aver montato **LED-LINE** , per il trattamento dei giunti si raccomanda l'utilizzo di stucchi specifici da cartongesso, e procedere con le normali tecniche di stuccatura.

Per proteggere il profilo di alluminio e il diffusore in policarbonato si consiglia di coprire la canalina con del nastro carta di larghezza adeguata, procedendo in seguito alla stuccatura.

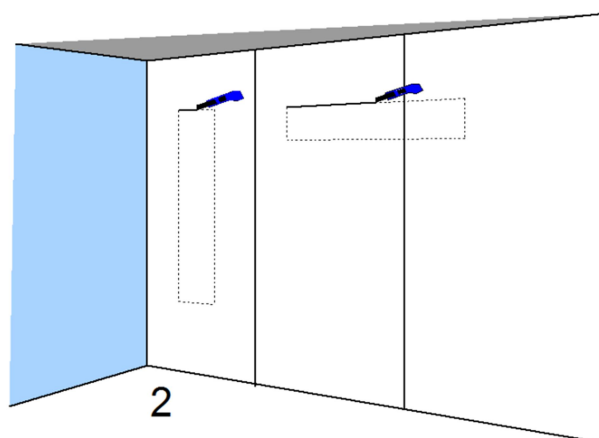
Per avere un taglio di luce continuo sia verticale che orizzontale, si suggerisce delle strip led con almeno 140 led/ml.

Montaggio su parete

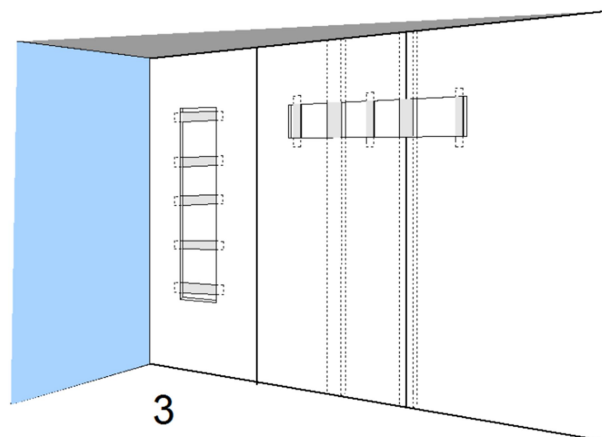
1-Tracciare la sagoma dell'elemento **LED-LINE** nella posizione scelta



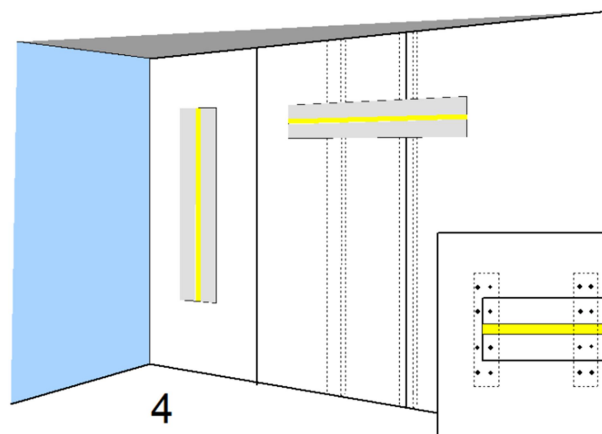
2-Eseguire il taglio aumentando la larghezza del foro di circa 3 mm, rispetto alla larghezza del **LED-LINE**. Qualora si trattasse di una doppia lastra conservare un pezzo



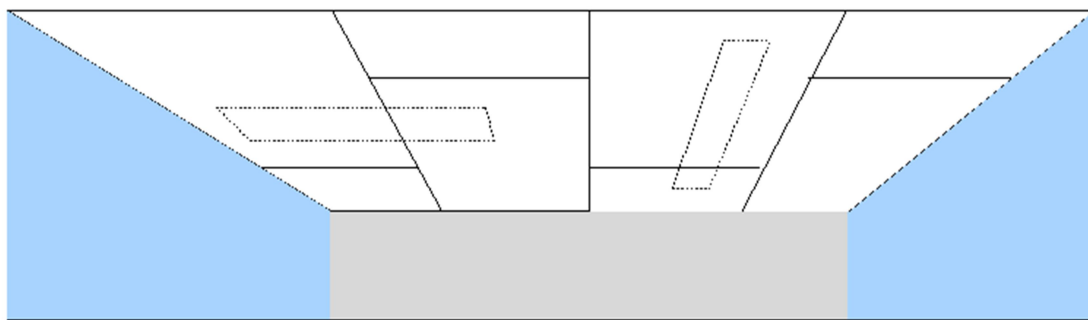
3- A taglio avvenuto rinforzare il foro con profili a C da mm.50x27 o 50x15 posizionarli perpendicolari al foro e con un interasse di circa 400 mm. con viti autoperforanti a circa 30-40 mm. dal bordo. Il primo e l'ultimo profilo vanno posizionati a metà tra la lastra e il filo del foro.



4- Avvitare l'elemento **LED-LINE**, sempre con le medesime viti e sempre a una distanza di circa 30-40 mm. dal bordo. In presenza di doppia lastra prima di avvitare l'elemento **LED-LINE** installare il pezzo conservato precedentemente.

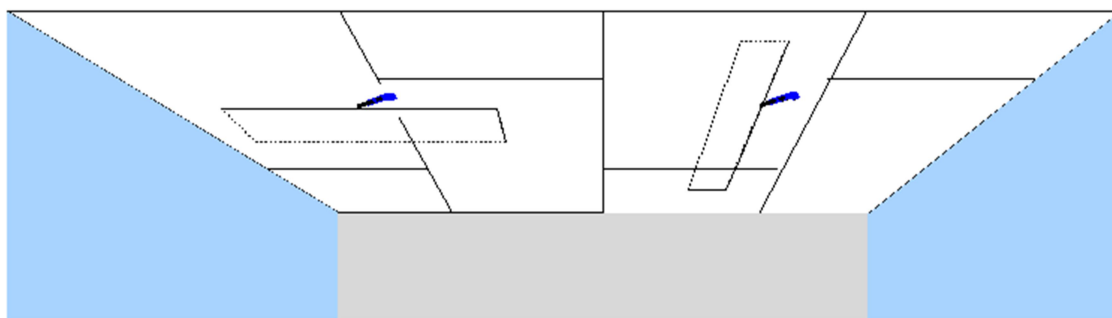


Montaggio su controsoffitto



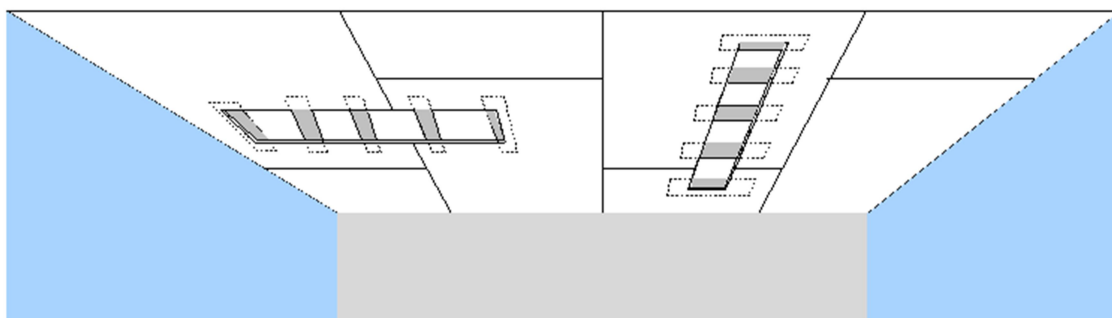
1

1 Tracciare la sagoma dell'elemento **LED-LINE** nella posizione scelta



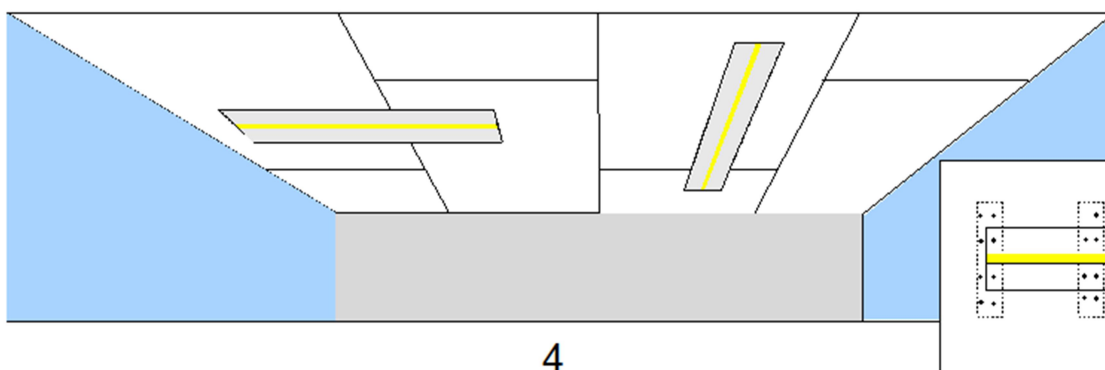
2

2 Eseguire il taglio aumentando la larghezza del foro di circa 3 mm, rispetto alla larghezza del **LED-LINE** . Qualora si trattasse di una doppia lastra conservare un pezzo



3

3 A taglio avvenuto rinforzare il foro con profili a C da mm.50x27 o 50x15 posizzionarli perpendicolari al foro e con un interasse di circa 400 mm. con viti autoperforanti a circa 30-40 mm. dal bordo, il primo e l'ultimo profilo vanno posizionati a metà tra la lastra e il filo del foro.



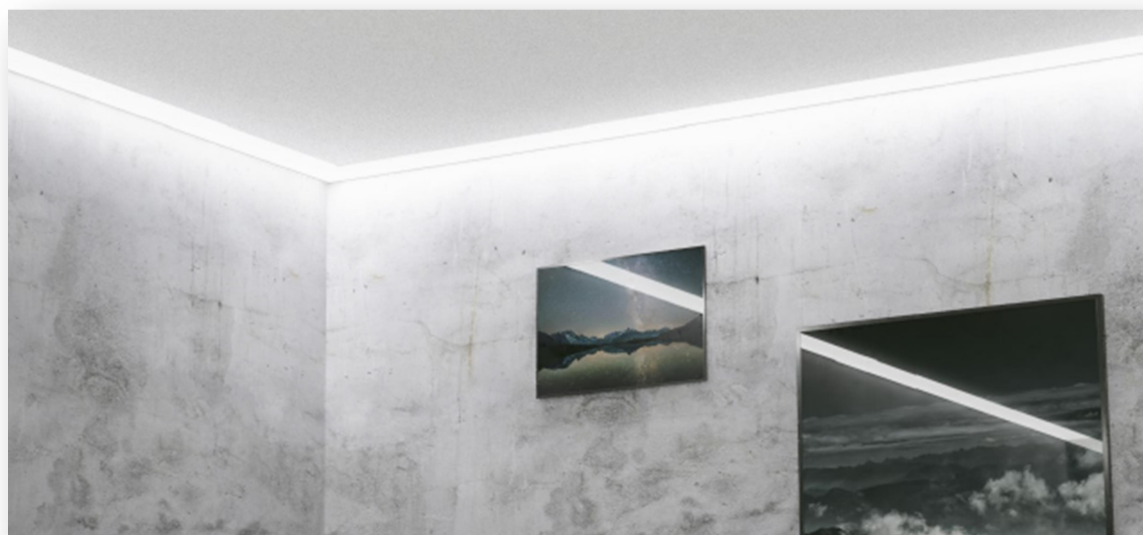
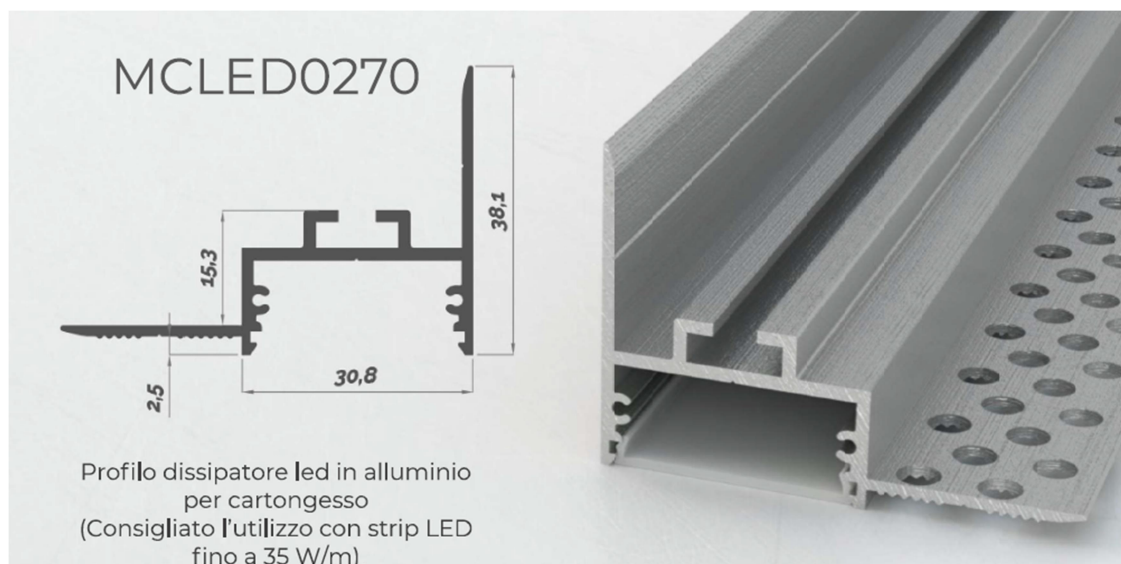
4

4 Avvitare l'elemento **LED-LINE** , sempre con le medesime viti e sempre a una distanza di circa 30-40 mm. dal bordo. In presenza di doppia lastra prima di avvitare l'elemento **LED-LINE** installare il pezzo conservato precedentemente.

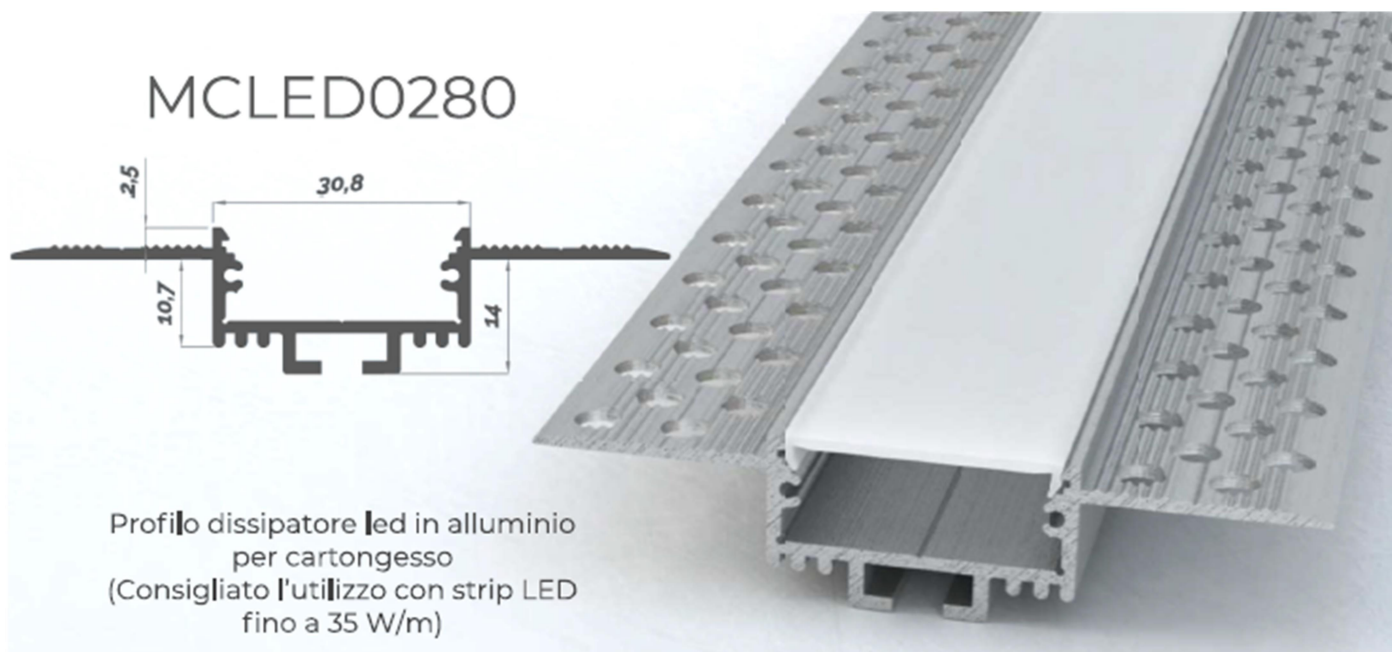
PROFILI IN ALLUMINIO PER LED

Linea di profili in alluminio per LED adatti per l'applicazione su lastre di cartongesso.

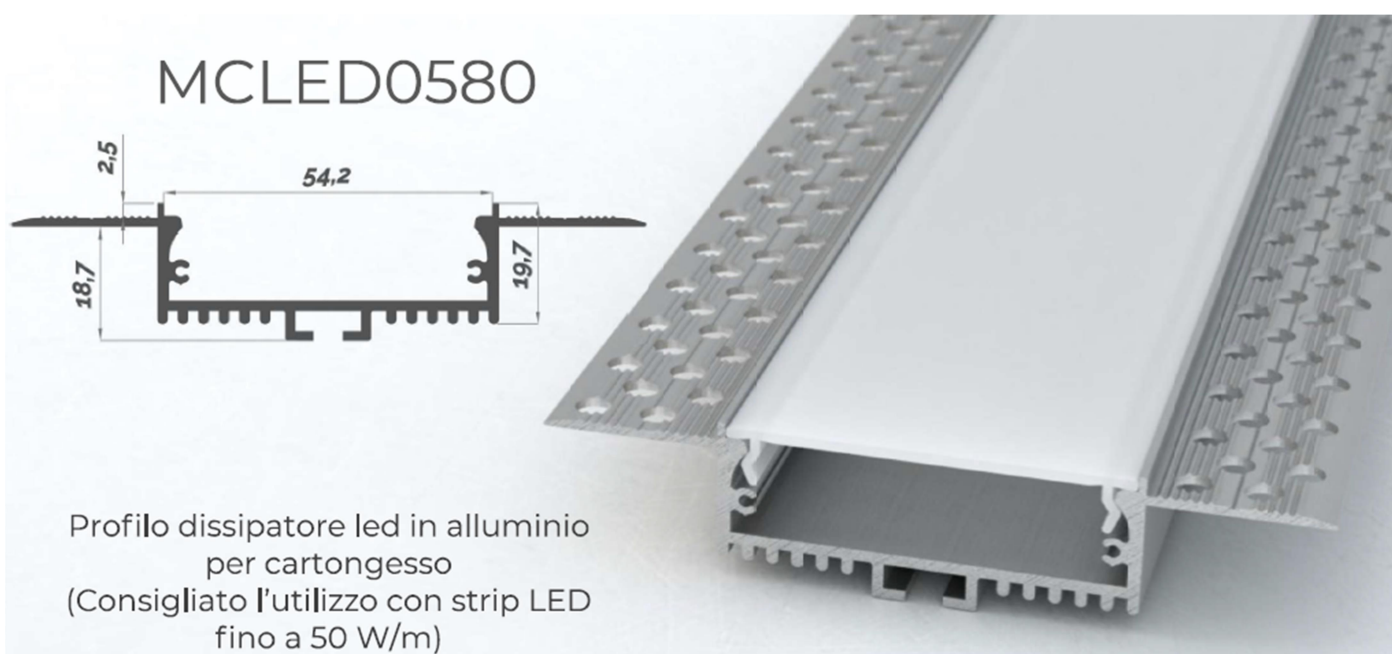
ART. MCLED0270GRT200 - Profilo dissipatore in alluminio per Led ideale tra parete e lastre di cartongesso, lunghezza mm.2000 completo di diffusore in policarbonato MCLED0200OP, potenza massima consigliata 35 watt/ml.



ART: MCLED0280GRT200 - Profilo dissipatore in alluminio per Led per montaggio su lastre di cartongesso, lunghezza mm.2000 completo di diffusore in policarbonato MCLED0200OP, potenza massima consigliata 35 watt/ml

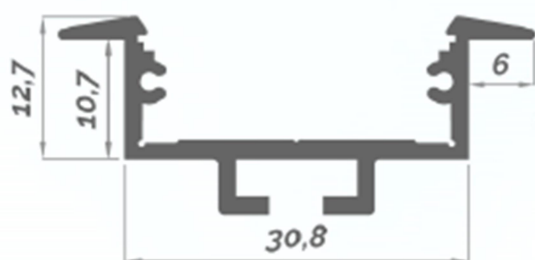


ART: MCLED0580GRT200 - Profilo dissipatore in alluminio per Led per montaggio su lastre di cartongesso, lunghezza mm.2000 completo di diffusore in policarbonato MCLED0500OP, potenza massima consigliata 35 watt/ml

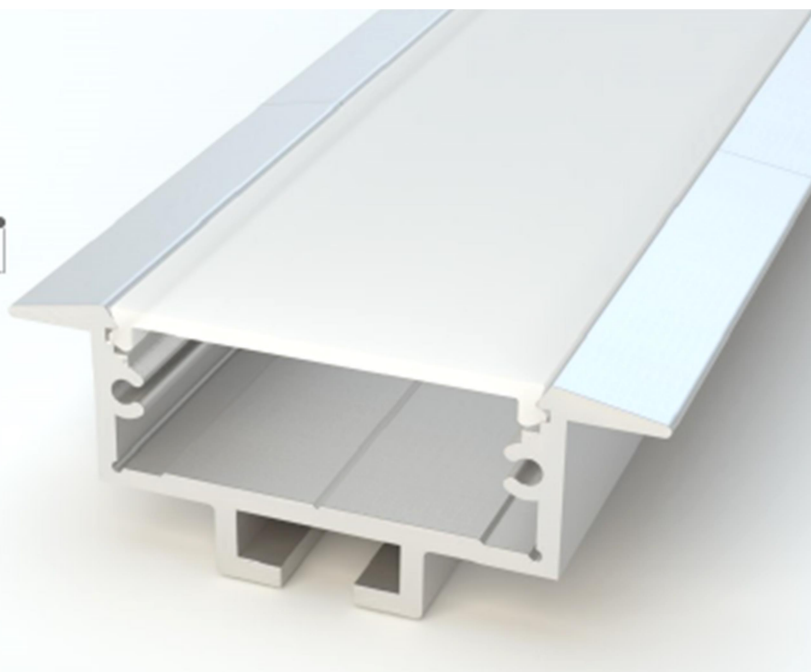


ART: MCLED0250 - Profilo dissipatore in alluminio per Led per montaggio su lastre di cartongesso, lunghezza mm.2000 completo di diffusore in policarbonato MCLED0200OP, potenza massima consigliata 35 watt/ml

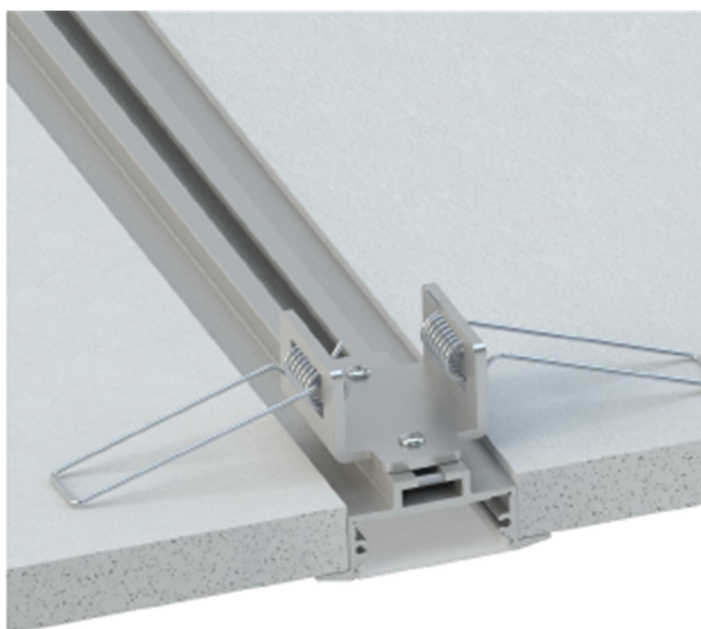
MCLED0250



Profilo dissipatore led in alluminio
(Consigliato l'utilizzo con strip LED
fino a 35 W/m)

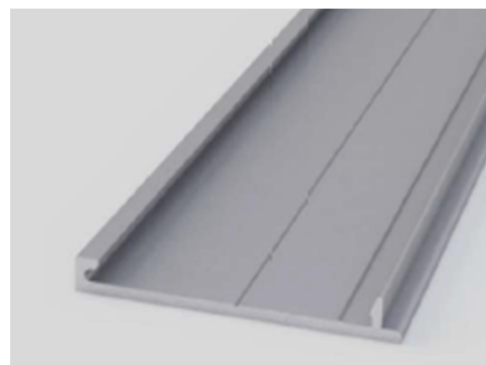
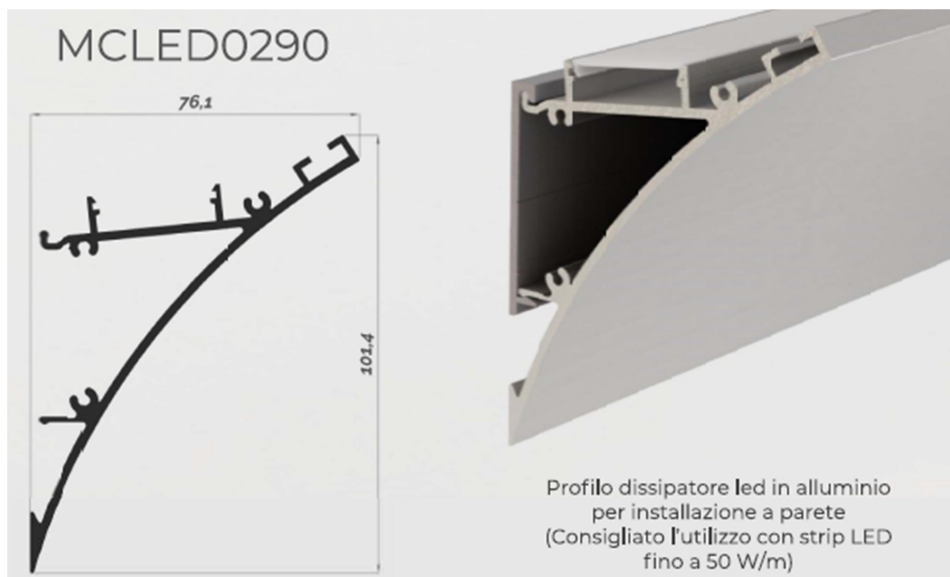


MCLEDA008

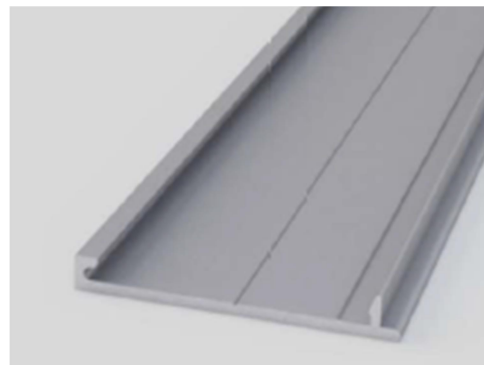
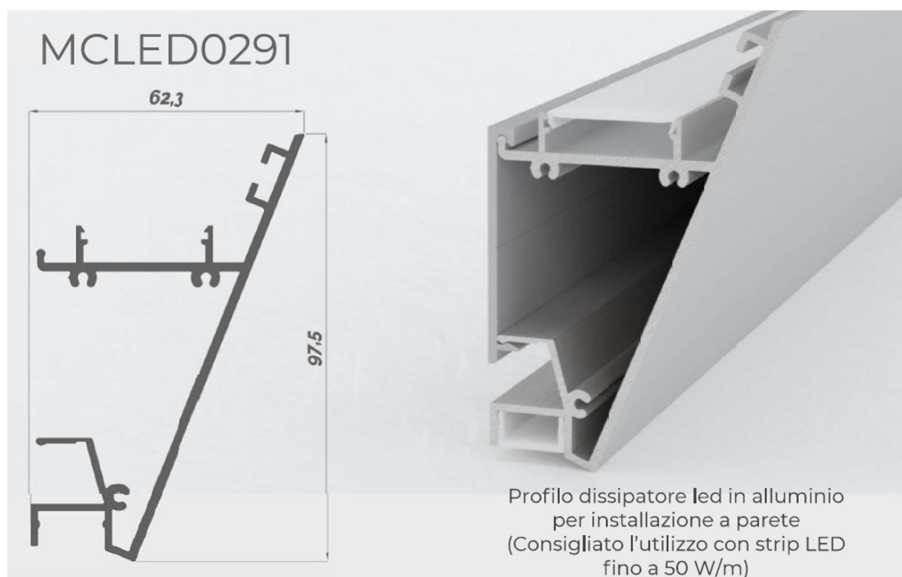




ART: MCLED0290 - Profilo cornice dissipatore in alluminio per Led per montaggio a parete con basetta MCLED0295, lunghezza mm.2000 completo di diffusore in policarbonato MCLED0200OP, potenza massima consigliata 50 watt/ml. Tappi di chiusura a richiesta. (COLORI :ARGENTO-BIANCO-NERO)



**ART: MCLED0291 - Profilo cornice dissipatore in alluminio per Led per montaggio a parete con basetta MCLED0295, lunghezza mm.2000 completo di diffusori in policarbonato MCLED0200P e MCLED100OP, potenza massima consigliata 50 watt/ml. Tappi di chiusura a richiesta.
(COLORI :ARGENTO-BIANCO-NERO)**

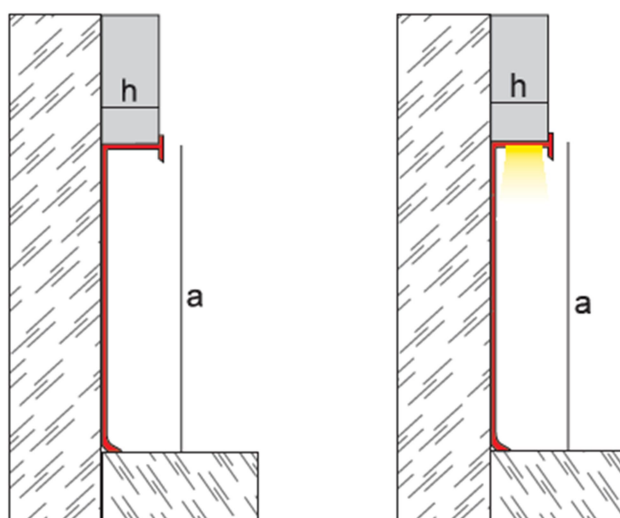


Novorodapie Eclipse®



Novorodapie Eclipse® è un profilo in alluminio progettato per la posa come battiscopa in installazioni con pareti di cartongesso o piastrellate. Oltre alla funzione di battiscopa, può essere installato anche in esterni come finitura superiore per pareti. Facoltativamente, può essere inserita una striscia LED nella cavità interna, conferendo al profilo una doppia funzionalità e una funzione altamente decorativa. L'installazione è a filo con la parete per cui si consiglia per l'utilizzo in installazioni che non richiedono uno spazio per la giunzione perimetrale

Caratteristiche generali



Materiali:	Alluminio anodizzato/laccato
Lunghezza:	2,5 ml
Dimensioni:	h: 13/15 mm a: 70 mm



bianco-sporco - 142



anod. argento satinato - 13



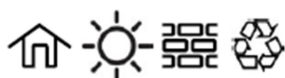
anod. nero satinato - 90



advertencia informativa*
notice*



Novotri Eclipse®



Novotri Eclipse® è un profilo polivalente, realizzato in alluminio anodizzato, che può essere posato come listello decorativo, battiscopa minimalista o finitura superiore su pareti in lastre di cartongesso laminato o rivestimento ceramico.

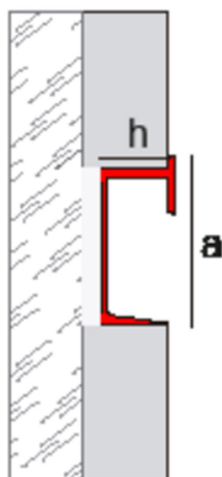
La flangia frontale protegge il bordo del pezzo che accompagna e funge da guida per la sua installazione con pezzi di diverso spessore.

La sua base piana con una leggera pendenza lo rende facile da pulire e ne consente la posa come battiscopa o finitura superiore.

Facoltativamente, può essere inserita una striscia LED nella cavità interna, conferendo al profilo una doppia funzionalità e una funzione altamente decorativa. Novotri Eclipse® nasce per ampliare l'innovativa gamma Eclipse® di EMAC®.

Si tratta di profili che permettono, in modo semplice e senza la necessità di un diffusore, di creare ambienti confortevoli mediante l'uso dell'illuminazione indiretta.

Caratteristiche generali



Modello di utilità in sospeso N°201831432

Materiali:	Aluminio anodizado
Lunghezza:	2,5 ml
Dimensioni:	h: 11 mm. a: 27 mm.
Imballaggio:	30 u/scatola
Finiture:	Argento satinato



ISOGESSO s.r.l.

SEDE

Via Pomaroli, 55
36030 Caldogno, Vicenza
Tel 0444 905699 fax 0444905738
info@isogesso.it

FILIALE

Via Vigonovese, 52/B
35127 Camin, Padova
Tel. 0497160015 fax 0497160016
padova@isogesso.it

www.isogesso.it